

POROTON®-DRS® Plus (DeckenRandSchale Plus)

- Wärmedämmung mit Ziegelschale für einen einheitlichen Putzgrund
- Schwalbenschwanznut und Dämmstoffhalter zur Verbindung mit dem Betonbauteil

Zum Beispiel zur Deckenstirndämmung bei auskragenden Betonbauteilen und raumhohen Fensterelementen



Bezeichnung	POROTON®-DRS® Plus
Elementdicke	120 mm
Materialverbrauch	
Länge × Breite × Höhe	500 × 120 × Höhe mm
Höhen	220, 240 und 340 mm
Bedarf Ziegel	2 Stück/lfm
Bedarf Dämmstoffhalter (Dämmstoffhalter werden in ausreichender Menge mitgeliefert)	4 Stück/lfm
Wärmeschutz	
Bemessungswert der Wärmeleitfähigkeit λ_R des Dämmstoffs	0,032 W/(mK)
Dicke des Dämmstoffs	105 mm
Bemessungswert der Wärmeleitfähigkeit λ_R der Ziegelschale	0,30 W/(mK)
Dicke der Ziegelschale	15 mm
Brandschutz	
Baustoffklasse Dämmstoff (DIN 4102-1)	B1
Brandverhalten Dämmstoff (DIN EN 13501-1)	RtF-E (kein brennendes Abtropfen/Abfallen)
Sonstige technische Daten des Dämmstoffs	
Temperaturbeständigkeit	< 80 °C
Zusammendrückbarkeit CP2	≤ 2 mm
Qualitätstyp	EPS 032 DES sg

Ausschreibungsvorschlag – auch zum Download unter www.schlagmann.de

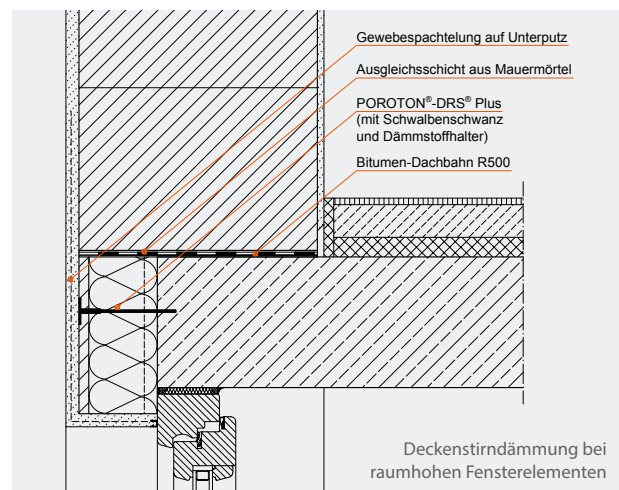
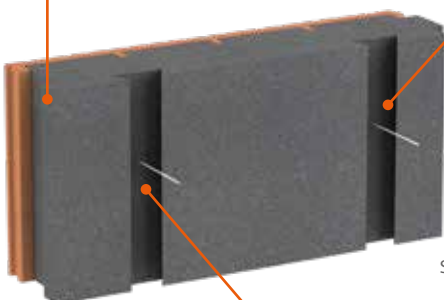
POROTON®-DRS® Plus für die Wärmedämmung von Betonbauteilen. Dämmung aus Neopor® WLG 032 mit Schwalbenschwanznut und Dämmstoffhalter. Oberfläche aus porosierter 15 mm dicker Ziegelschale als homogener und sicherer Putzgrund. Die Deckenrandschale Plus wird in die Schalung eingelegt, gegen Verrutschen gesichert und die Stoßfugen mit Dünnbettmörtel vermörtelt. Zur zusätzlichen Fixierung werden vom Hersteller gelieferte Dämmstoffhalter montiert und mit der Bewehrung des tragenden Bauteils verdrahtet.

..... m (500/120/Höhe mm) POROTON®-DRS® Plus (Deckenrandschale Plus)

Neopor-Dämmung für bestmögliche Wärmedämmung WLG 032/Baustoffklasse B1

Dämmstoffhalter zur sicheren Verbindung mit der Deckenbewehrung

Schwalbenschwanznut zur Verzahnung mit dem Betonbauteil



Deckenstirndämmung bei raumhohen Fensterelementen