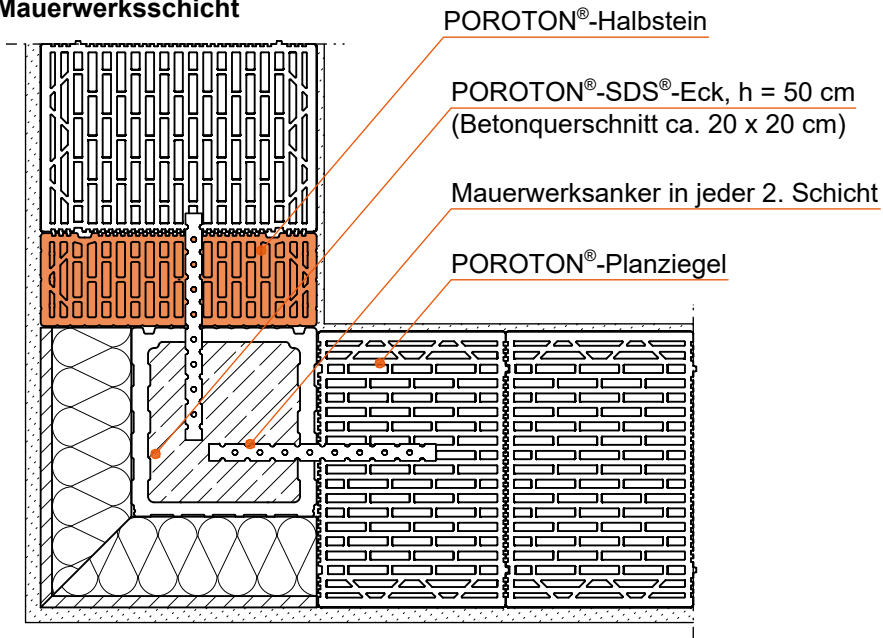


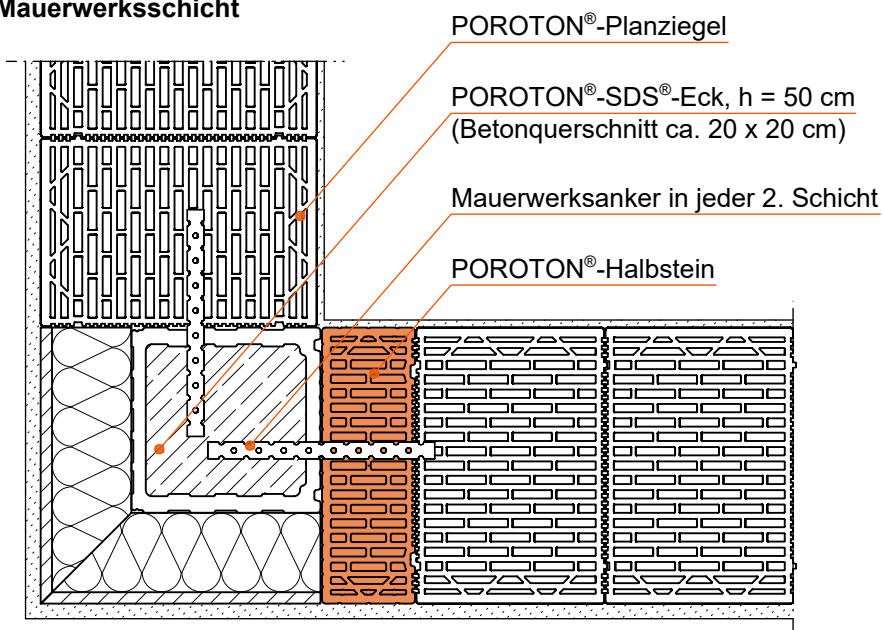
5 SONSTIGE MAUERWERKSDetails

5.3.1 Ecksäule mit POROTON®-SDS®

1. Mauerwerksschicht



2. Mauerwerksschicht



- vorgefertigte Stützenschalung mit integrierter Wärmedämmung
- optimierte Wärmebrücke nach DIN 4108, Beiblatt 2 Kat. B
- hoher Schall- und Brandschutz (F90)
- beidseitig Ziegelblende für homogenen Putzgrund
- Verarbeitung mit Dünnbettmörtel oder Dryfix-Planziegelkleber
- SDS® zusammen mit angrenzenden Mauerwerk aufmauern und geschosshoch ausbetonieren
- Kraftschlüssiger Verbund zum angrenzenden Mauerwerk durch 2 Maueranker in jeder 2. Schicht
- Füllbeton \geq C20/25, Konsistenzklasse \geq F4, Größtkorn 16 mm

Bei dieser Detailzeichnung handelt es sich um eine Systemzeichnung und allgemeinen Planungsvorschlag. Sie ist nicht für alle Bauvorhaben allgemeingültig. Der Planer / Verarbeiter ist für die Prüfung der Anwendbarkeit und Vollständigkeit verantwortlich. Es gelten die allgemein gültigen Vorgaben der DIN-Normen.