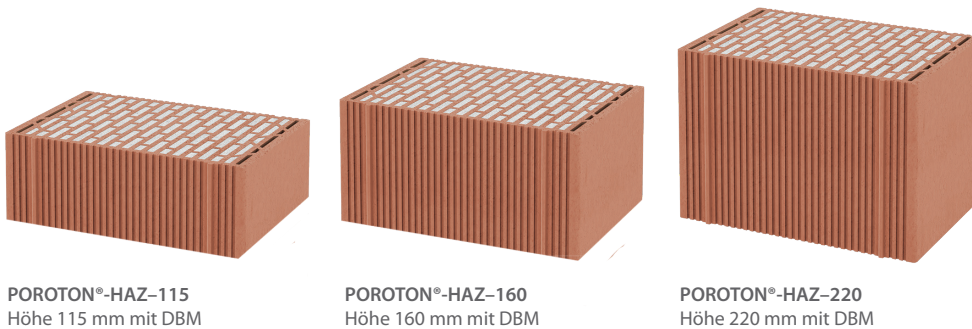


POROTON®-HAZ (HöhenAusgleichsZiegel)

POROTON®-HAZ beschleunigen den Bauablauf durch Wegfall von Sägearbeiten und reduzieren den Baustellenabfall.

- Ober- und Unterseite planparallel in Planziegelqualität
- verfügbare Wanddicken 365 und 425 mm
- Sonderformate auf Anfrage lieferbar



Vorteile:

- Sägearbeiten entfallen
- Zeiteinsparung
- Materialeinsparung
- Reduzierung des Verschnitts

| Bezeichnung | T-HAZ | S-HAZ | FZ-Objekt-HAZ | Plan-U-HAZ |
|--|----------------------------------|----------------------------------|----------------------------------|----------------------------------|
| Wanddicken | 36,5 / 42,5 cm | 36,5 / 42,5 cm | 36,5 / 42,5 cm | 36,5 / 42,5 cm |
| Materialverbrauch | | | | |
| Höhen | 115 / 160 / 220 mm | 115 / 160 / 220 mm | 115 / 160 / 220 mm | 115 / 160 / 220 mm |
| Länge | 248 mm | 248 mm | 248 mm | 248 mm |
| Bedarf Ziegel | 4 Stück/lfm | 4 Stück/lfm | 4 Stück/lfm | 4 Stück/lfm |
| Dünnbettmörtel wird in ausreichender Menge mitgeliefert. | | | | |
| Wärmeschutz | | | | |
| Bemessungswert λ_r | 0,07 W/(mK) | 0,09 W/(mK) | 0,09 W/(mK) | 0,08 W/(mK) |
| U-Wert (36,5 / 42,5 cm) ¹⁾ | 0,18 / 0,16 W/(m ² K) | 0,23 / 0,20 W/(m ² K) | 0,23 / 0,20 W/(m ² K) | 0,21 / 0,18 W/(m ² K) |
| Brandschutz²⁾ | | | | |
| Feuerwiderstandsklasse nach DIN 4102-2 | F 90 - AB | F 90 - AB | F 90 - A | F 30 - A |
| Statik | | | | |
| Rohdichteklasse | 0,60 | 0,85 | 0,9 | 0,60 |
| Rechenwert der Eigenlast | 7,0 kN/m ³ | 9,5 kN/m ³ | 10,0 kN/m ³ | 7,0 kN/m ³ |
| Festigkeitsklasse | ≥ 6 N/mm ² | 12 | 10 | 6 |
| charakteristische Druckfestigkeit f_k | 1,8 MN/m ² | 5,3 MN/m ² | 4,2 MN/m ² | 2,1 MN/m ² |
| Grundlage Zulassung Nr. | Z-17.1-1057 | Z-17.1-1153 | Z-17.1-1100 | Z-17.1-972 |
| siehe technisches Datenblatt POROTON®- | T7® | S9® | FZ9-Objekt | Planziegel-U8 |

¹⁾ inkl. beidseitig Putz, außen 20 mm Maschinen-Leichtputz, innen 15 mm Kalk-Gipsputz; ²⁾ Mauerwerk nach Zulassung, beidseitig Putz, gültig für tragende, raumabschließende Wände Ausnutzungsfaktor im Brandfall α_{fir} , siehe jeweilige bauaufsichtliche Zulassung

Abmessungen

POROTON®-T-HAZ
für POROTON®-T7®/-T8®/-T9®

| Bezeichnung | Abmessungen L×B×H (mm) |
|------------------------|------------------------|
| POROTON®-T-365/115 HAZ | 248×365×114 |
| POROTON®-T-365/160 HAZ | 248×365×159 |
| POROTON®-T-365/220 HAZ | 248×365×219 |
| POROTON®-T-425/115 HAZ | 248×425×114 |
| POROTON®-T-425/160 HAZ | 248×425×159 |
| POROTON®-T-425/220 HAZ | 248×425×219 |

POROTON®-S-HAZ
für POROTON®-S8®/-S9®/-S10®

| Bezeichnung | Abmessungen L×B×H (mm) |
|------------------------|------------------------|
| POROTON®-S-365/115 HAZ | 248×365×114 |
| POROTON®-S-365/160 HAZ | 248×365×159 |
| POROTON®-S-365/220 HAZ | 248×365×219 |
| POROTON®-S-425/115 HAZ | 248×425×114 |
| POROTON®-S-425/160 HAZ | 248×425×159 |
| POROTON®-S-425/220 HAZ | 248×425×219 |

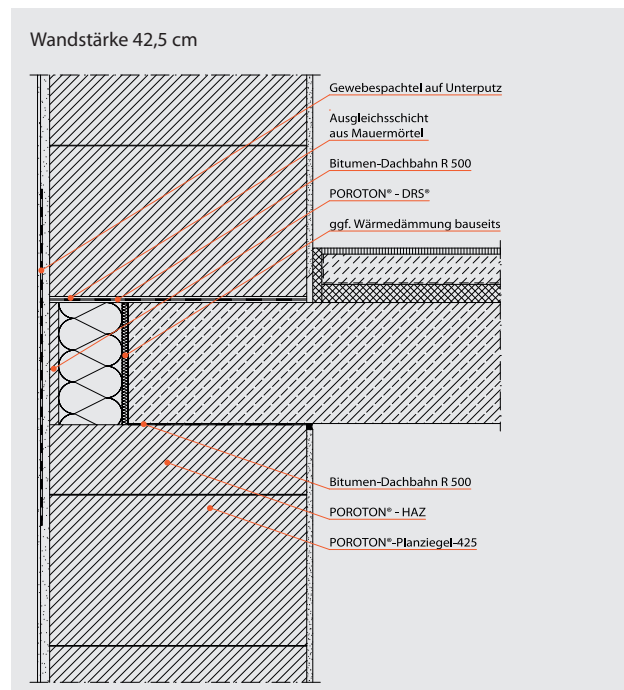
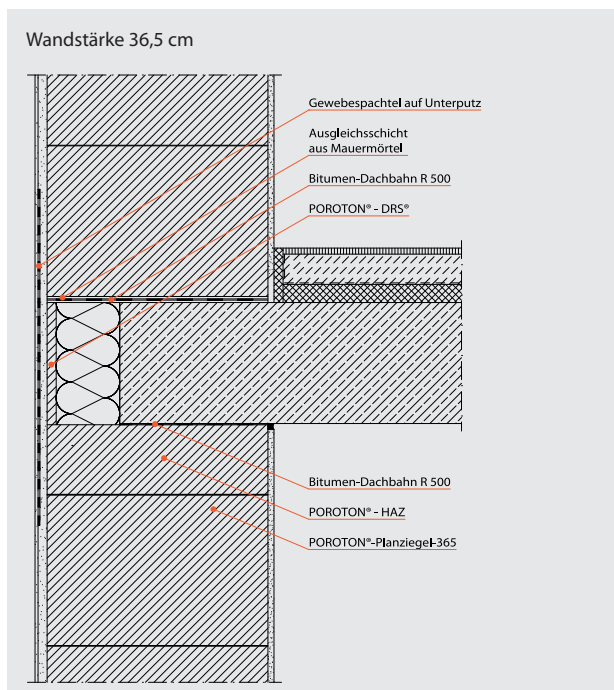
POROTON®-FZ Objekt-HAZ
für POROTON®-FZ8/-FZ9 Objekt

| Bezeichnung | Abmessungen L×B×H (mm) |
|--------------------------------|------------------------|
| POROTON®-FZ-365 Objekt/115 HAZ | 248×365×114 |
| POROTON®-FZ-365 Objekt/160 HAZ | 248×365×159 |
| POROTON®-FZ-365 Objekt/220 HAZ | 248×365×219 |
| POROTON®-FZ-425 Objekt/115 HAZ | 248×425×114 |
| POROTON®-FZ-425 Objekt/160 HAZ | 248×425×159 |
| POROTON®-FZ-425 Objekt/220 HAZ | 248×425×219 |

POROTON®-Planziegel U-HAZ
für POROTON®-Planziegel U8/-U9/-T10®

| Bezeichnung | Abmessungen L×B×H (mm) |
|-----------------------------------|------------------------|
| POROTON®-Planziegel U-365/115 HAZ | 248×365×114 |
| POROTON®-Planziegel U-365/160 HAZ | 248×365×159 |
| POROTON®-Planziegel U-365/220 HAZ | 248×365×219 |
| POROTON®-Planziegel U-425/115 HAZ | 248×425×114 |
| POROTON®-Planziegel U-425/160 HAZ | 248×425×159 |
| POROTON®-Planziegel U-425/220 HAZ | 248×425×219 |

Anwendungsbeispiele



Wandhöhen ohne Sägen

POROTON®-HAZ sind Planziegel, also an der Ober- und Unterseite planparallel in Planziegelqualität. In der Tabelle finden Sie Beispiele üblicher Wandhöhen in der Kombination aus ganzen Ziegeln und HöhenAusgleichsZiegeln.

| Rohbauhöhe | Ganze Ziegel – Anzahl | Ganze Ziegel – Höhe* | Ausgleichsziegel – Höhe |
|------------|-----------------------|----------------------|-------------------------|
| 259,0 cm | 9 | 227,0 cm | + 16,0 cm + 16,0 cm |
| 260,5 cm | 9 | 227,0 cm | + 22,0 cm + 11,5 cm |
| 263,5 cm | 10 | 252,0 cm | + 11,5 cm |
| 265,0 cm | 9 | 227,0 cm | + 22,0 cm + 16,0 cm |
| 268,0 cm | 10 | 252,0 cm | + 16,0 cm |
| 271,0 cm | 9 | 227,0 cm | + 22,0 cm + 22,0 cm |
| 274,0 cm | 10 | 252,0 cm | + 22,0 cm |
| 275,0 cm | 10 | 252,0 cm | + 11,5 cm + 11,5 cm |
| 277,0 cm | 11 | 277,0 cm | - |
| 279,5 cm | 10 | 252,0 cm | + 16,0 cm + 11,5 cm |
| 284,0 cm | 10 | 252,0 cm | + 16,0 cm + 16,0 cm |

Beispiele



* Höhe inklusive 2 cm Anlegefuge