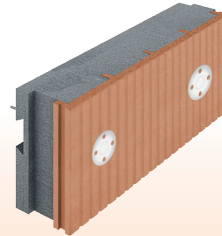


POROTON®-DRS® Plus (DeckenRandSchale Plus)

- Wärmedämmung mit Ziegelschale für einen einheitlichen Putzgrund
- Schwalbenschwanznut und Dämmstoffhalter zur Verbindung mit dem Betonbauteil



z. B. zur Deckenstirndämmung bei auskragenden Betonbauteilen und raumhohen Fensterelementen	
Bezeichnung	POROTON®-DRS® Plus
Elementdicke	120 mm
Materialverbrauch	
Länge × Breite × Höhe	500 × 120 × Höhe mm
Höhen	220, 240 und 340
Bedarf Ziegel	2 Stück/lfm
Bedarf Dämmstoffhalter (Dämmstoffhalter werden in ausreichender Menge mitgeliefert)	4 Stück/lfm
Wärmeschutz	
Bemessungswert der Wärmeleitfähigkeit λ_g des Dämmstoffs	0,032 W/(m ² K)
Dicke des Dämmstoffs	105 mm
Brandschutz	
Baustoffklasse Dämmstoff (DIN 4102-1)	B2
Brandverhalten Dämmstoff (DIN EN 13501-1)	RtF-E (kein brennendes Abtropfen/Abfallen)
Sonstige technische Daten des Dämmstoffs	
Temperaturbeständigkeit	< 80 °C
Zusammendrückbarkeit CP2	≤ 2 mm
Qualitätstyp	EPS 032 DES sg
Ausschreibungsvorschlag – auch zum Download unter www.schlagmann.de	
<p>POROTON®-DRS® Plus für die Wärmedämmung von Betonbauteilen. Dämmung aus Neopor® WLG 032 mit Schwalbenschwanznut und Dämmstoffhalter. Oberfläche aus porosierter 15 mm dicker Ziegelschale als homogener und sicherer Putzgrund. Die Deckenrandschale Plus wird in die Schalung eingelegt, gegen Verrutschen gesichert und die Stoßfugen mit Dünnbettmörtel vermörtelt. Zur zusätzlichen Fixierung werden vom Hersteller gelieferte Dämmstoffhalter montiert und mit der Bewehrung des tragenden Bauteils verdrahtet.</p>	
.....m	(500/120/Höhe mm) POROTON®-DRS® Plus (Deckenrandschale Plus)

