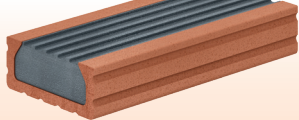


POROTON®-Anschlagschale

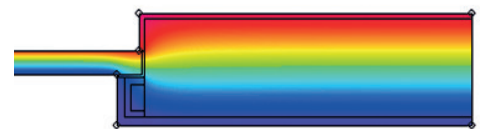
- optimiert die Wärmebrücke im Laibungsbereich
- POROTON®-U-Schale mit integrierter EPS Dämmung WLK 032
- Ziegelschale zum nachträglichen Anmörteln an Fenster- und Tür-laibungen
- Befestigung mit Dünnbettmörtel oder geeignetem Klebe- und Ansetzmörtel

Systemelement zur einfachen und wirtschaftlichen Erstellung eines wärmegeprägten Fensteranschlages im Laibungsbereich von einschaligem Planziegelmauerwerk.		
Bezeichnung	P-AS 115/45	
Anschlaghöhe	45 mm	
Materialverbrauch		
Länge x Breite x Höhe	249 x 115 x 45 mm	
Bedarf Ziegel	4 Stück/lfm	
Wärmeschutz		
Bemessungswert der Wärmeleitfähigkeit λ_g des Dämmstoffs	0,032 W/(mK)	
Dicke des Dämmstoffs	ca. 30 mm	
Sonstige technische Daten des Dämmstoffs		
Baustoffklasse (DIN 4102-1)	B2	
Brandverhalten (DIN EN 13501-1)	RtF-E (kein brennendes Abtropfen/Abfallen)	
Temperaturbeständigkeit	< 80 °C	
Qualitätstyp	EPS 032 DES sg	
Ausschreibungsvorschlag – auch zum Download unter www.schlagmann.de		
Fensteranschlag herstellen aus POROTON®-Anschlagschale P-AS 115/45. Bestehend aus einer Ziegel U-Schale mit integrierter Wärmedämmung aus EPS 032. Die Fensteranschlagschale wird mit Dünnbettmörtel oder geeignetem Klebe- und Ansetzmörtel an die Laibung gemörtelt. Anschlaghöhe 45 mm; Anschlagbreite 115 mm.		
.....lfm (249/115/45 mm) Fensteranschlag in den Laibungen 45 x 115 mm, POROTON®-Anschlagschale P-AS 115/45		

Einsatzbereich:

- Verbesserung der Wärmebrücke
- Gestaltungselement
- Witterungsschutz
- Montageanschlag

Optimierung der Wärmebrücke im Laibungsbereich – erfüllt die Anforderungen nach DIN 4108 Beiblatt 2.



Verarbeitung:

- Befestigung mit Dünnbettmörtel oder geeignetem Klebe- und Ansetzmörtel
- Tipp: Wird die Anschlagschale im Zuge der Maurerarbeiten hergestellt, können zur zusätzlichen Lagesicherung in den Lagerfugen Mauerverbinder aus Edelstahl (Flachstahllanker) eingelegt werden.
- Beim Putzauftrag empfehlen wir, eine zusätzliche Gewebespackelung vorzusehen.



Anmörteln der Anschlagschale.



Lot und fluchtgerecht ausrichten.



Ggf. zusätzliche Lagesicherung mit Flachstahllanker.