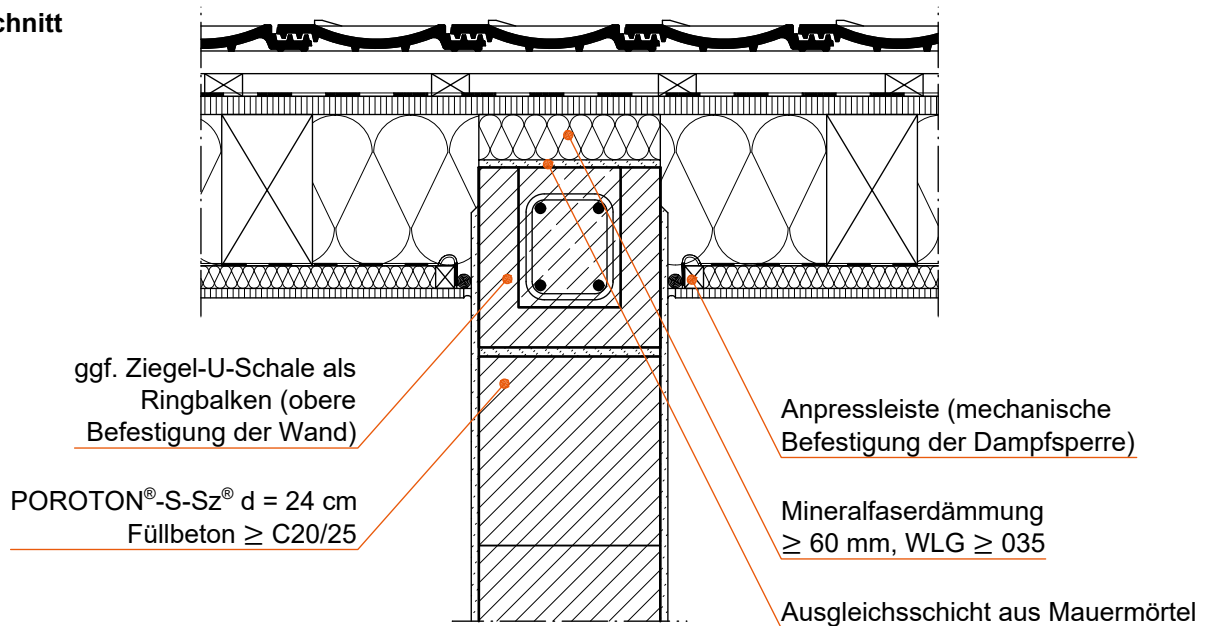


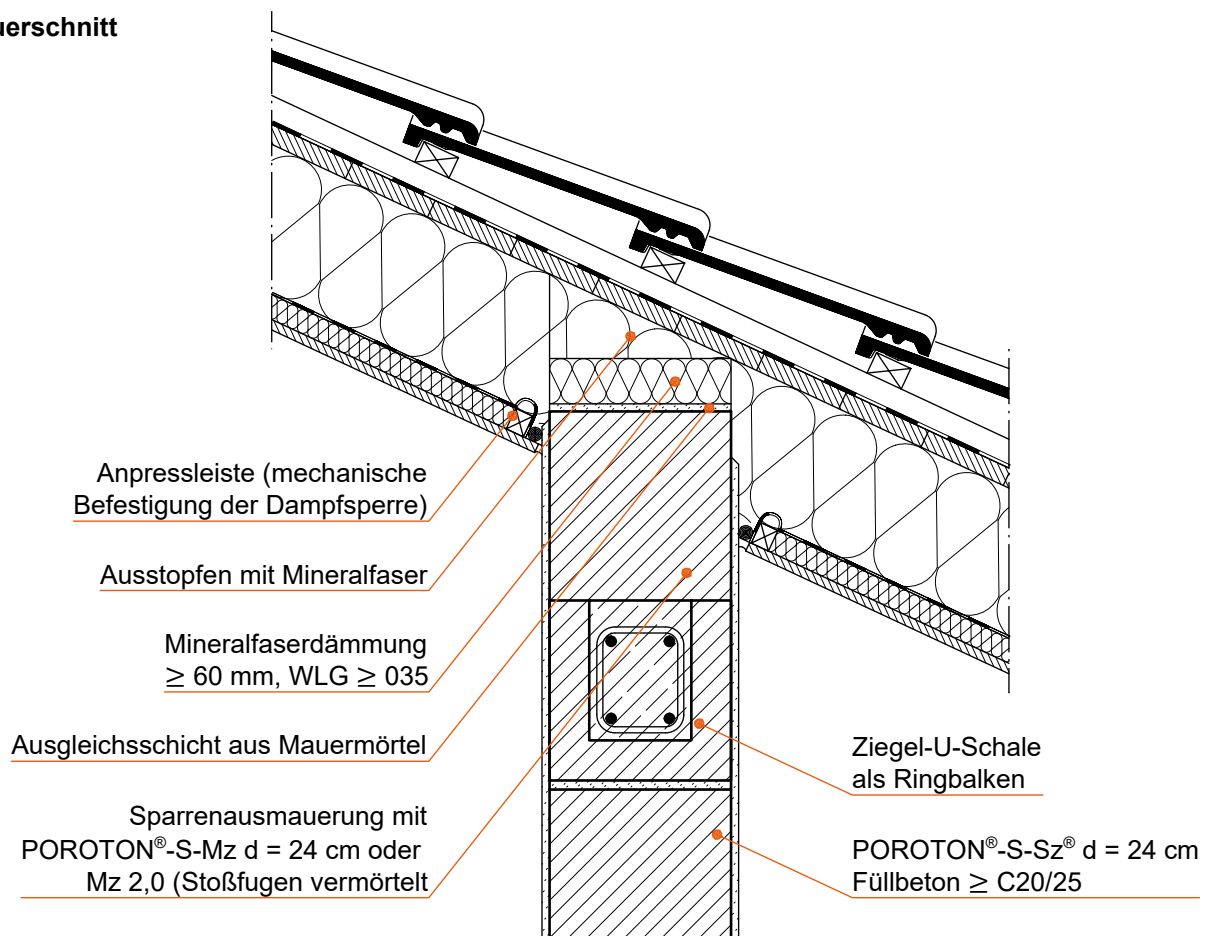
## 6 SCHALLSCHUTZDETAILS

### 6.14 Trennwandanschluss an Dachkonstruktion

Längsschnitt



Querschnitt



Anschluss von Treppenhauswänden ab GK 4 in Rücksprache mit dem Brandschutzplaner ausführen!

Bei dieser Detailzeichnung handelt es sich um eine Systemzeichnung und allgemeinen Planungsvorschlag. Sie ist nicht für alle Bauvorhaben allgemeingültig. Der Planer / Verarbeiter ist für die Prüfung der Anwendbarkeit und Vollständigkeit verantwortlich. Es gelten die allgemein gültigen Vorgaben der DIN-Normen.