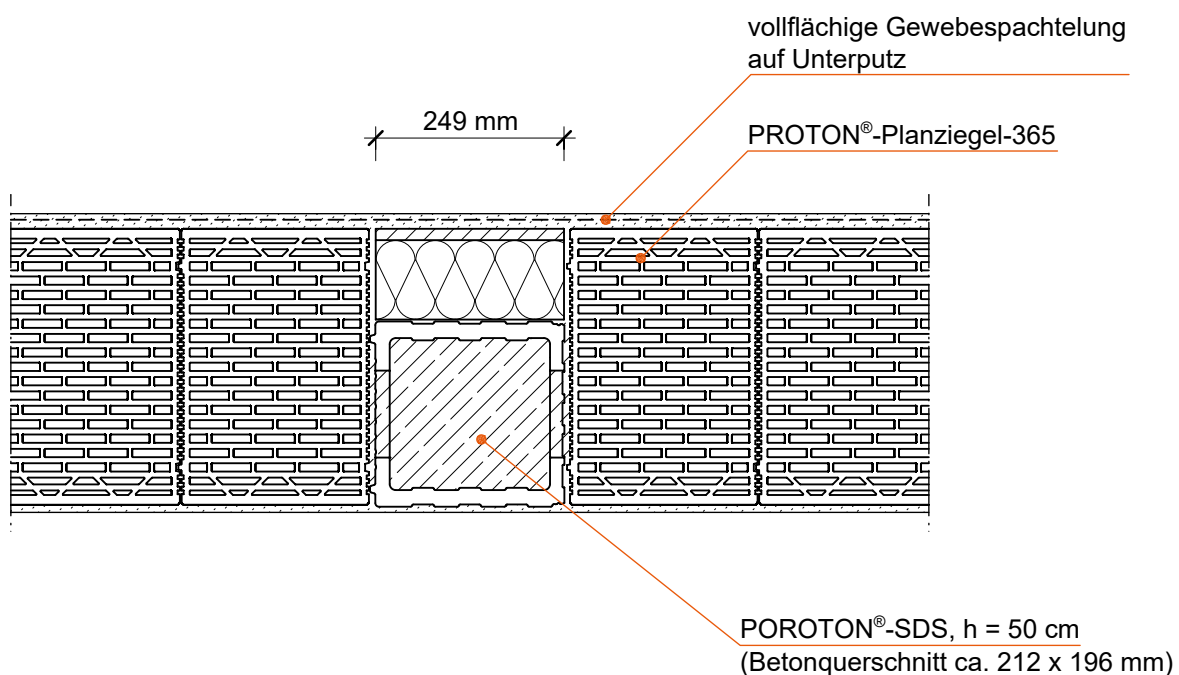


5 SONSTIGE MAUERWERKSDetails

5.2.1 Zugstütze mit POROTON®-SDS d = 36,5 cm



- vorgefertigte Stützenschalung mit integrierter Wärmedämmung
- optimierte Wärmebrücke nach DIN 4108, Beiblatt 2 Kat. B
- hoher Schall- und Brandschutz (F90)
- kraftschlüssiger Verbund zum angrenzenden Mauerwerk durch seitliche Aussparungen
- beidseitig Ziegelblende für homogenen Putzgrund

Bei dieser Detailzeichnung handelt es sich um eine Systemzeichnung und allgemeinen Planungsvorschlag. Sie ist nicht für alle Bauvorhaben allgemeingültig. Der Planer / Verarbeiter ist für die Prüfung der Anwendbarkeit und Vollständigkeit verantwortlich. Es gelten die allgemein gültigen Vorgaben der DIN-Normen.