

Detail 16: Ortgang Kollektor

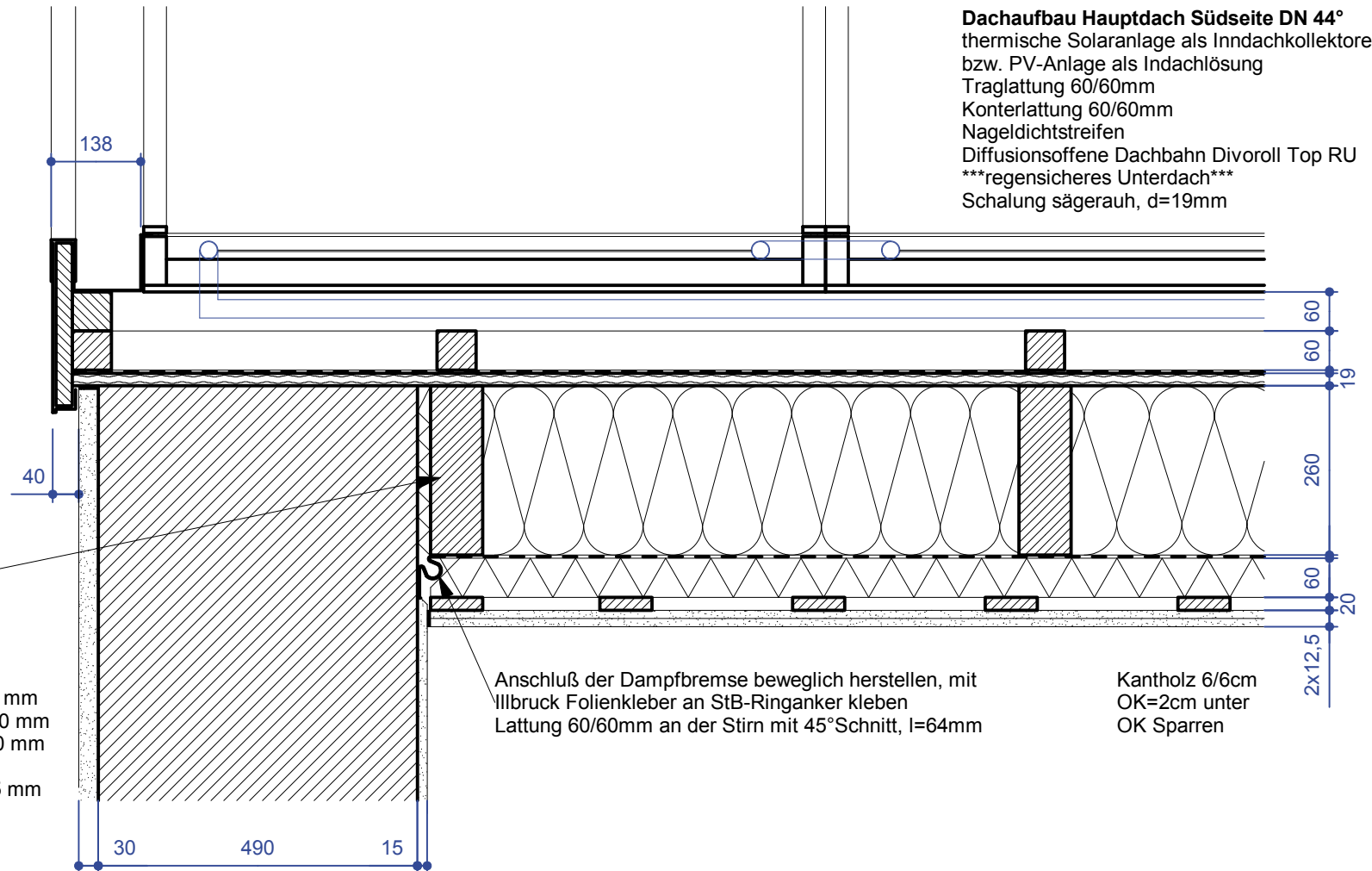
Ortgangblech mit Ortgangrinne
Ortgangbrett 25/250mm
Schalung sägerauh, d=40mm
Deckbreite 140mm

Randsparren NH C24 8/26cm vor
Montage 2cm Dämmstreifen an
Sparrenaussenseite antackern!

Obergeschossaussenwandaufbau:
Innenputz 15 mm
Mauerwerk Poroton T7 490 mm
Aussenwandleichtputz 30 mm

Gesamtaufbau: 535 mm

Dachaufbau Hauptdach Südseite DN 44°
thermische Solaranlage als Inddachkollektoren
bzw. PV-Anlage als Indachlösung
Traglattung 60/60mm
Konterlattung 60/60mm
Nageldichtstreifen
Diffusionsoffene Dachbahn Divoroll Top RU
regensicheres Unterdach
Schalung sägerauh, d=19mm



Anschluß der Dampfbremse beweglich herstellen, mit
Illbruck Folienkleber an StB-Ringanker kleben
Lattung 60/60mm an der Stirn mit 45°Schnitt, l=64mm

Kantholz 6/6cm
OK=2cm unter
OK Sparren