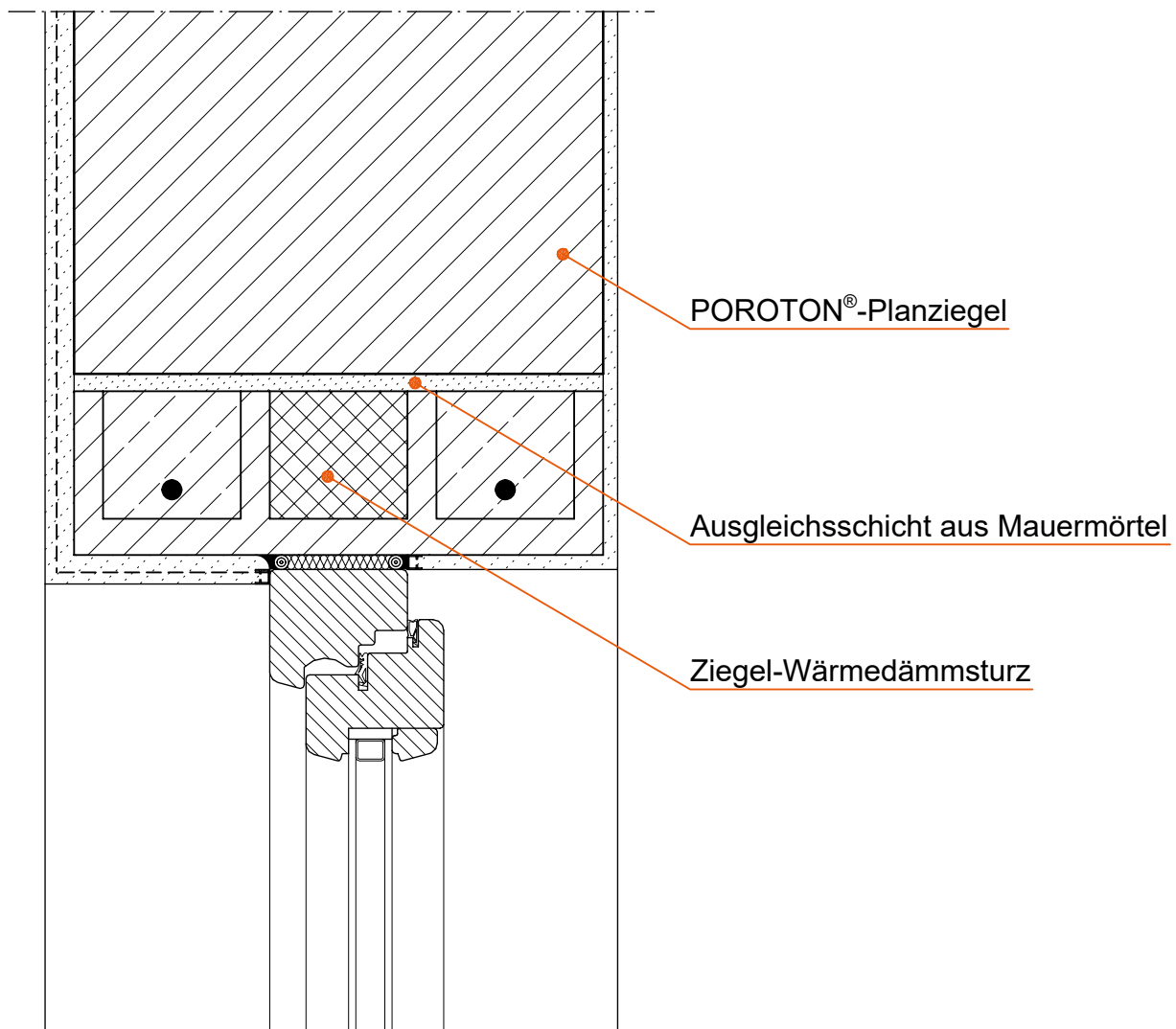


## 5 SONSTIGE MAUERWERKSDetails

### 5.1.1 Fenstersturz mit Wärmedämm-Ziegelsturz



Bei dieser Detailzeichnung handelt es sich um eine Systemzeichnung und allgemeinen Planungsvorschlag. Sie ist nicht für alle Bauvorhaben allgemeingültig. Der Planer / Verarbeiter ist für die Prüfung der Anwendbarkeit und Vollständigkeit verantwortlich. Es gelten die allgemein gültigen Vorgaben der DIN-Normen.