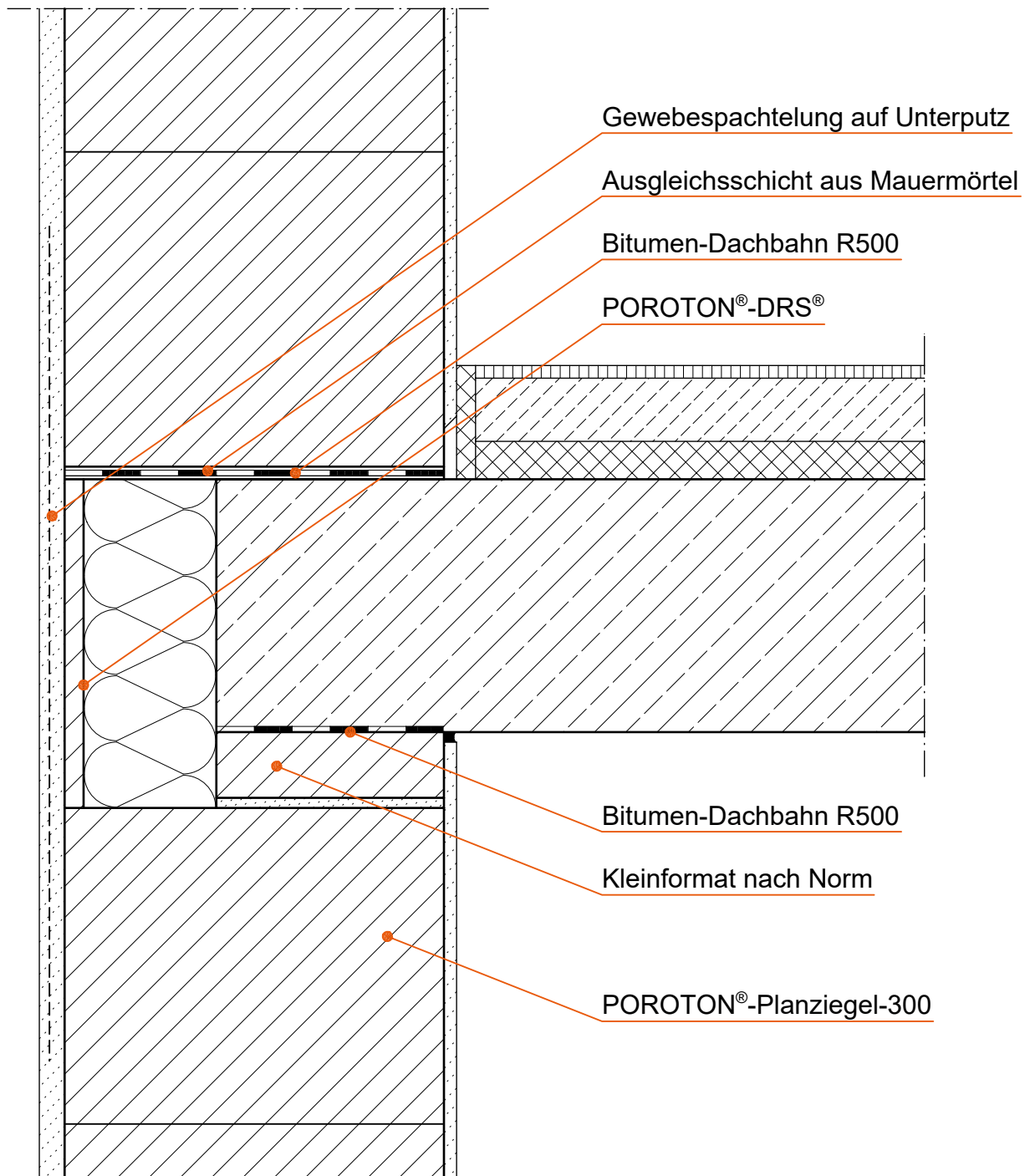


2 DECKENAUFLAGER

2.2 Anschluss an Außenwand d = 30,0 cm mit DRS® (für Einfamilienhäuser)



Ausführung nur für Einfamilienhäuser mit geringen Lasten und ohne Anforderungen an den Schallschutz geeignet!

Bei dieser Detailzeichnung handelt es sich um eine Systemzeichnung und allgemeinen Planungsvorschlag. Sie ist nicht für alle Bauvorhaben allgemeingültig. Der Planer / Verarbeiter ist für die Prüfung der Anwendbarkeit und Vollständigkeit verantwortlich. Es gelten die allgemein gültigen Vorgaben der DIN-Normen.